

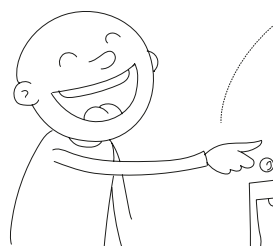
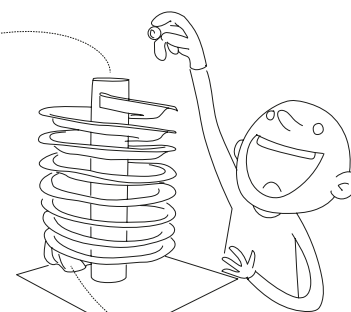
MARBLE MANIAC BOX

Dans cette **Joybox**, tu trouveras un manuel et tout le matériel de bricolage dont tu as besoin pour fabriquer **un parcours de billes**. Mais il est encore plus amusant de laisser libre cours à ton imagination ! Agrandis ton parcours avec des rouleaux de papier toilette, des bols, des frites en mousse pour piscine et tout ce que tu peux trouver chez toi !



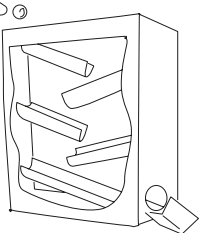
Tornado Twister : Prends un rouleau de papier de cuisine ou colle plusieurs rouleaux de papier toilette ensemble avec du ruban adhésif pour obtenir un long rouleau. Fais un trou de la même taille que le long rouleau dans chaque assiette en carton. Puis coupe une ligne droite du centre vers l'extérieur.

Colle le rouleau à la verticale sur un grand morceau de carton. Fais glisser les assiettes sur le rouleau. Attache-les ensemble pour qu'ils forment une spirale autour du rouleau. Colle un côté de la partie découpée à la partie découpée de l'assiette avec du ruban adhésif. Colle l'assiette du dessus et celle du dessous au rouleau.



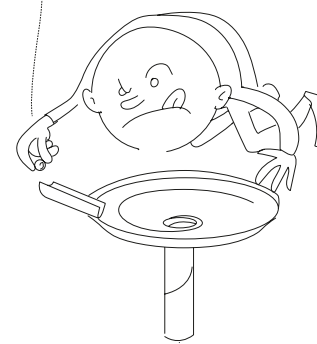
Downhill Dropper : Prends une boîte de céréales ou à chaussures et découpe un des côtés. Coupe ensuite quelques rouleaux de papier toilette en deux et colle-les en zigzag dans la boîte avec de la colle.

Fais une ouverture au fond de la boîte pour que les billes puissent sortir.



Entonnoir Hypno : Découpe un trou d'environ 2 cm au milieu d'une assiette en carton. Fais une bordure en collant une longue bande de carton le long du bord de l'assiette avec du ruban adhésif.

Découpe une ouverture de 5 centimètres dessus. Coupe un rouleau de papier toilette ou de papier de cuisine en deux dans le sens de la longueur et colle-le en diagonale dans l'ouverture.



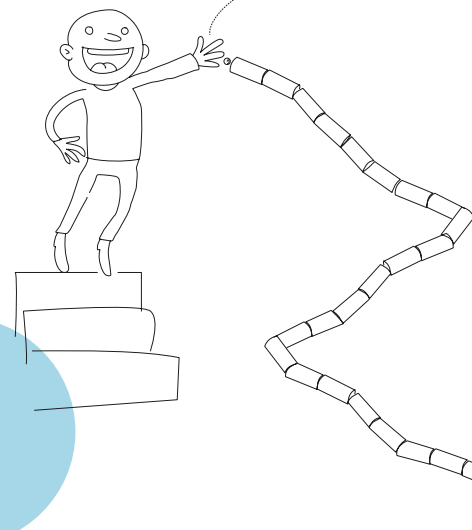
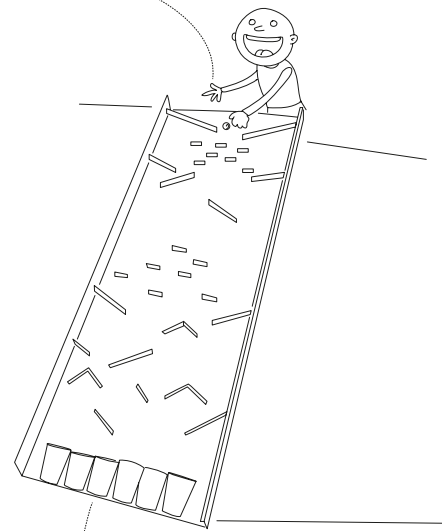
JOY BOX

MARBLE MANIAC BOX

Alors, comment se passe la fabrication de ton parcours de billes ?
Bien ? Alors on continue !

Labyrinthe de la folie : Ouvre la Joybox et découpe les bords droits pour obtenir un long morceau de carton. Renforce les côtés avec du ruban adhésif et des bouts de carton pour que le long morceau de carton reste droit. Colle les gobelets les uns à côté des autres en dessous du carton avec de la colle.

Maintenant, tu peux coller tous les morceaux de bois sur le carton de manière aléatoire avec la colle. Rends ton parcours aussi fou que possible !



Vitesse supérieure : Colle BEAUCOUP de rouleaux de papier toilette, de rouleaux de papier de cuisine, de tubes ou tout ce que tu peux trouver chez toi avec du ruban adhésif pour former un parcours continu.

Tu peux coller les éléments contre la porte, délicatement contre le mur ou dans les escaliers pour que le parcours descende petit à petit.

Et maintenant ? Rends-le aussi long et aussi fou que tu veux ! Tu peux peut-être faire un looping ? Relie tous les éléments entre eux et donne une belle couleur à ton parcours de billes avec de la peinture !

3, 2, 1 ... Partez !

Qu'est-ce qu'elle contient ?

- Pincettes à linge
- Ruban adhésif et colle forts
- Assiettes en papier
- Ruban adhésif de couleur
- Billes
- Gobelets en papier
- Peinture acrylique
- Bâtons de sucettes glacées

JOY BOX

